

## AL201 Overfill Protection Device Weatherproof Alarm Part No.: AL201-2-2R-SL Weatherproof Alarm c/w Strobe Light

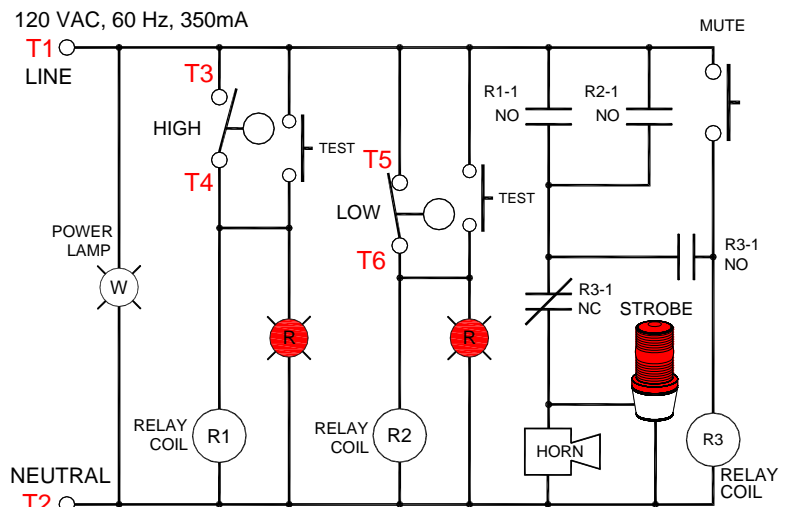
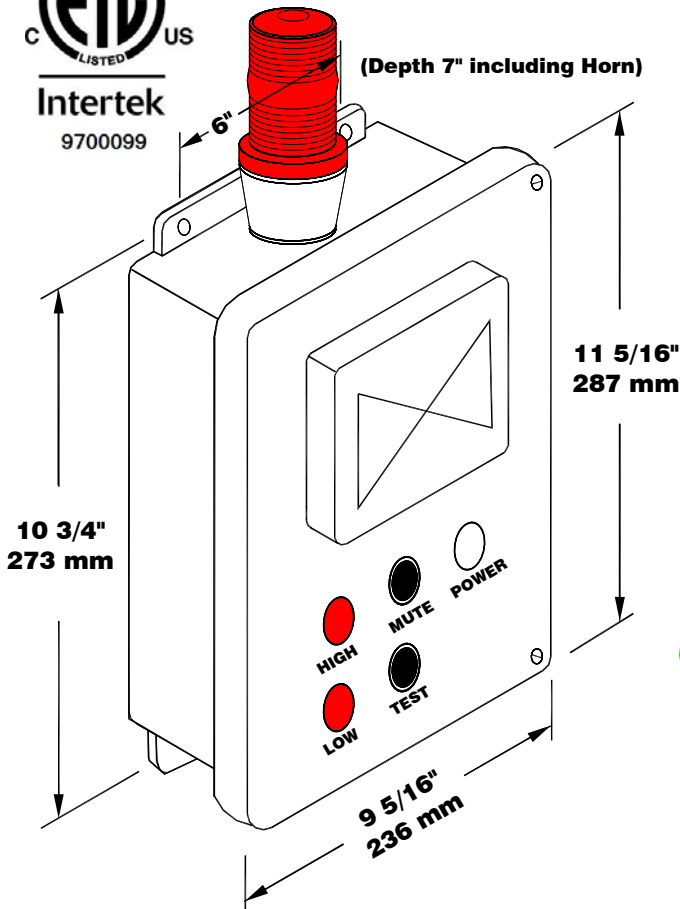
The Model AL201-2-2R-SL is a weatherproof alarm panel that accepts two switch contact inputs and provides an audible alarm signal/strobe when the external contacts are closed. The white pilot light indicates the 120 VAC power. The TEST push-button is a momentary button that turns on the two red lights and the horn/strobe. The red pilot lights provide the visual alarm indication for each alarm contact. The MUTE push-button is a momentary button that mutes the horn/strobe for the two alarm inputs. In the event of a power failure the alarm will come back on with the power. The red light remains on until the alarm condition is corrected. The alarm circuit resets automatically. It must be mounted in a non-hazardous location. The panel also has a relay dry contact output for each switch input. Use Ktech float switches for the alarm input contacts. The panel is ULC Type 4 rated (Equivalent to Nema 4).

### Electrical Specifications

- 120VAC, 60 Hz, 350 mA
- Switch inputs at terminals **3&4, 5&6**
- Relay outputs at terminals **7&8&9, 10&11&12**
- Wire Gauge Range is 20-10AWG
- Horn - 95 dB @ 10 feet.



**Certified to CSA C22.2 No.205 and Conforms to UL2017**  
**CAUTION: REFER TO INSTRUCTIONS BEFORE OPERATING ALARMS**



	1	2	3	4	5	6	7	8	9	10	11	12
120VAC - Line												
Neutral												
Dry Contact Switch Inputs												
RELAY COM												
RELAY NO												
RELAY COM												
RELAY NO												
RELAY NO												
RELAY NC												
Dry Contact Outputs												
HIGH												
LOW												

## Alarme imperméable pour dispositif anti-débordement AL201

N ° d'article: AL201-2-2R-SL Alarme intempéries avec lumière stroboscopique

Le modèle AL201-2-2R-SL est un panneau d'alarme résistant aux intempéries qui accepte deux entrées de contact d'interrupteur et fournit un signal d'alarme sonore / stroboscope lorsque les contacts externes sont fermés. La veilleuse blanche indique l'alimentation 120 VAC. Le bouton-poussoir de TEST est un bouton momentané qui allume les deux feux rouges et le klaxon / stroboscope. Les voyants rouges fournissent l'indication d'alarme visuelle pour chaque contact d'alarme. Le bouton-poussoir MUTE est un bouton momentané qui coupe le klaxon / stroboscope pour les deux entrées d'alarme. En cas de panne de courant, l'alarme se rallume. Le voyant rouge reste allumé jusqu'à ce que la condition d'alarme soit corrigée. Le circuit d'alarme se réinitialise automatiquement. Il doit être monté dans un endroit non dangereux. Le panneau dispose également d'une sortie relais à contact sec pour chaque entrée de commutation. Utilisez les interrupteurs à flotteur Ktech pour les contacts d'entrée d'alarme. Le panneau est classé ULC de type 4 (équivalent à Nema 4).

### Spécifications électriques

- 120 VCA, 60 Hz, 350 mA
- Entrées pour interrupteurs aux bornes 3 et 4, 5 et 6
- Sorties pour relais aux bornes 7et8et9, 10et11et12
- 20-10AWG
- Sirène – 95 dB à 3 mètres



Dispositifs  
anti-débordement  
enregistrés  
4YC9

CAN/ULC-S661-10

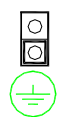
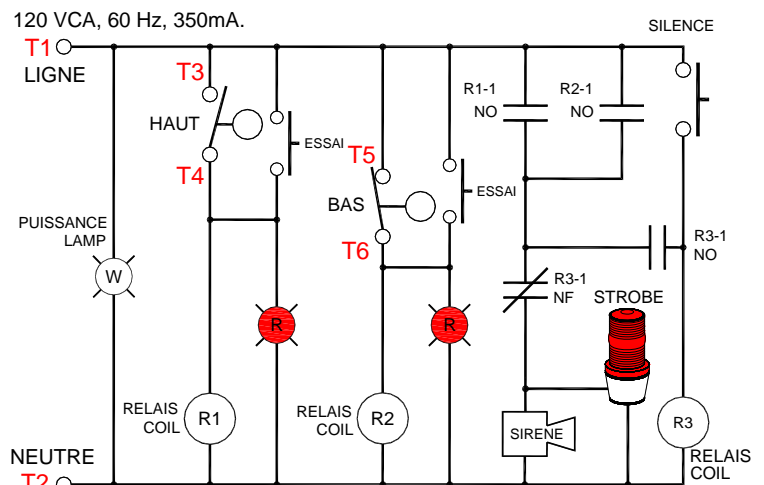
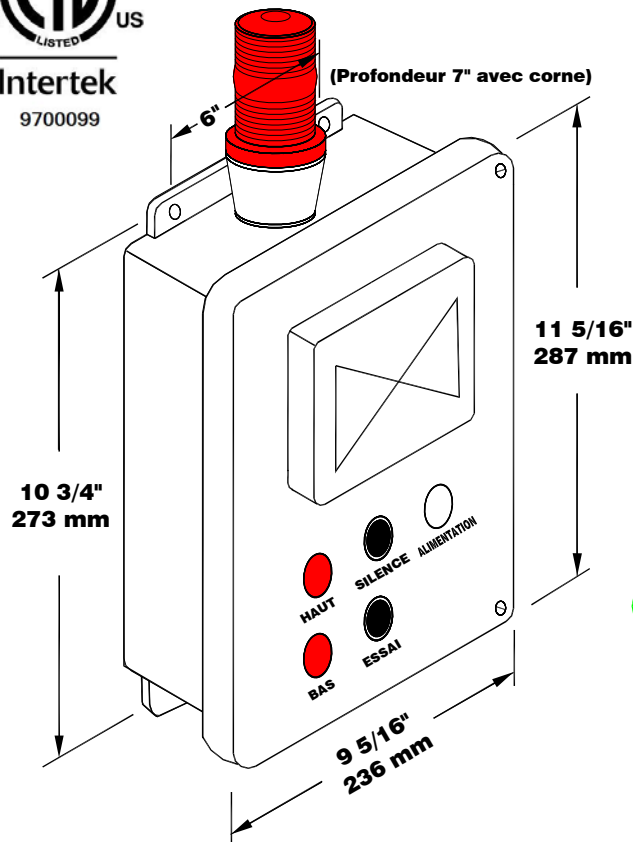


Intertek

9700099

Certifié en vertu de CSA C22.2 No.205 et conforme à la norme UL2017

MISE EN GARDE: VEUILLEZ CONSULTER LE MODE D'EMPLOI AVANT D'UTILISER L'ALARME



	1	2	3	4	5	6	7	8	9	10	11	12
120VCA - LIGNE												
NEUTRE												
Entrées de contact sec	HAUT											
	BAS											
RELAIS COM	HAUT											
	BAS											
RELAIS NO	HAUT											
	BAS											
RELAIS NF	HAUT											
	BAS											
RELAIS COM	HAUT											
	BAS											
RELAIS NO	HAUT											
	BAS											
RELAIS NF	HAUT											
	BAS											