

Ktech INDUSTRIAL PRODUCTS INC.

Model FS401 Overfill Protection Device Installation Instructions Part No.: FS401E-i-4-ADJ

CAUTION: REFER TO INSTRUCTIONS BEFORE OPERATING OR SERVICING SWITCH.

Construction: 1/2" O.D. ss stem, Compression fitting c/w Teflon Ferrules, 3- 2" dia. 316 ss float, 1- 2" dia. 316 ss Interface float (Specific Gravity is 0.93), 2" NPT bushing, explosion proof J-box.

The second switch is activated by an interface float that is weighted to float on water and sink in oil. Switch set-point distances are measured from the underside of the 2" NPT bushing to the center of the float at the level where the switch is activated. The stem can slide up and down to adjust the switch set point. The switch set point distance S.P. "A" varies from 2" minimum to a maximum value as ordered. Screw the float switch into the 2" NPT opening on top of the tank. Slide the stem up or down to get the desired switch set point S.P. "A". Tighten the compression nut at this point. The conductors are colour coded to identify each switch. The switch must be connected in series with a load.

DO NOT CONNECT THE SWITCH DIRECTLY ACROSS THE POWER SUPPLY.

The voltage / current product must not exceed the power rating.

Electrical Specifications

Maximum Switching Voltage Volts DC/AC	120
Maximum Switching Current Amps DC/AC	1.0
Maximum Switching Power Volt/Amps DC/AC	100
Operating Temperature Range	-25°C to 90°C -13°F to 194°F



LISTED OVERFILL
PROTECTION DEVICES
4YC9
CAN/ULC-S661-10



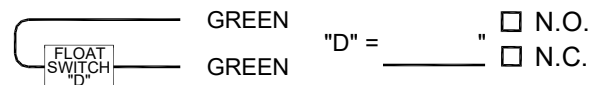
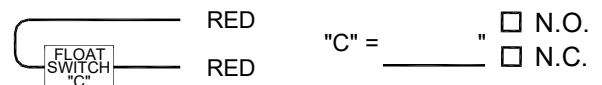
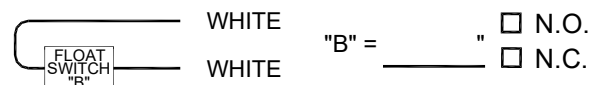
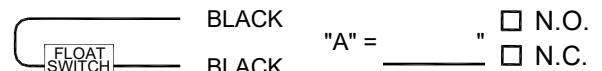
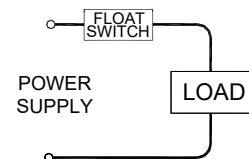
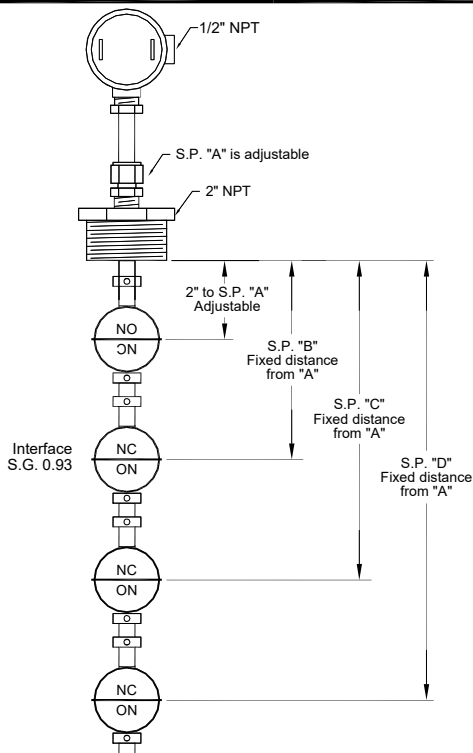
Intertek
9700099

Meets Standards:

Class 1 Division 1, Groups B,C,D
CSA C22.2 No. 1010-1 and ANSI/I SA S82-03
CSA C22.2 No. 30 and UL1203

Factory Sealed

MINIMUM SETPOINT DISTANCE FROM TOP IS 2" (5cm)
MINIMUM SETPOINT DISTANCE BETWEEN CONTACTS IS 3" (7.5cm)
MINIMUM SETPOINT DISTANCE FROM BOTTOM IS 2 1/2" (6.5cm)



Ktech INDUSTRIAL PRODUCTS INC.

Guide d'installation pour dispositif anti-débordement **Modèle FS401**

No. d'article : FS401E-i-4-ADJ

MISE EN GARDE : VEUILLEZ CONSULTER LE MODE D'EMPLOI AVANT D'UTILISER OU D'ENTREtenir L'INTERRUPTEUR.

CONFIGURATION : Tige en laiton de 1/2" (diamètre extérieur) en acier inoxydable, Raccord à compression avec bagues en téflon, 3 à 2 po de diamètre. Flotteur en acier inoxydable 316, diamètre 1 à 2 po Flotteur d'interface 316 ss (densité de 0,93), douille NPT de 2", boîte en J antidéflagrante.

Le deuxième interrupteur est activé par un flotteur d'interface qui est lesté pour flotter sur l'eau et couler dans l'huile. Les distances de point de consigne des commutateurs sont mesurées à partir du dessous de la traversée NPT de 2 po jusqu'au centre du flotteur au niveau où le commutateur est activé. La tige peut glisser de haut en bas pour régler le point de consigne du commutateur. La distance du point de consigne du commutateur S.P. "A" varie de 2" minimum à une valeur maximum comme commandé. Visser l'interrupteur à flotteur dans l'ouverture 2" NPT sur le dessus du réservoir. Faites glisser la tige vers le haut ou vers le bas pour obtenir le point de consigne de commutation souhaité S.P. «A». Serrez l'écrou de compression à ce stade. Les conducteurs sont codés par couleur pour identifier chaque interrupteur. L'interrupteur doit être connecté en série avec une charge.

interrupteur. L'interrupteur doit être connecté en série avec une charge.

NE BRANCHEZ PAS L'INTERRUPTEUR DIRECTEMENT À TRAVERS L'ALIMENTATION ÉLECTRIQUE.

Le produit de la tension et du courant ne doit pas dépasser la puissance nominale.

Spécifications électriques

Tension de commutation maximum V CC/CA	120
Courant de commutation maximum A CC/CA	1.0
Puissance de commutation maximum V/A CC/CA	100
Gamme des température de fonctionnement	-25°C a 90°C -13°F a 194°F



Dispositifs
anti-débordement
enregistrés
4YC9
CAN/ULC-S661-10



Intertek
9700099

Conforme aux normes:

Classe 1, Division 1, Groupes B, C et D

CSA C22.2 No. 1010-1 et ANSI/ISA S82-03

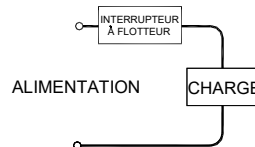
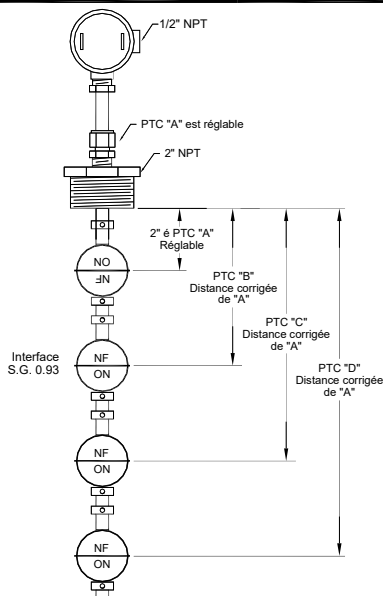
CSA C22.2 No. 30 et UL1203

Scellé en usine

La distance min. du point de consigne mesurée à partir du sommet est de 2" (5cm)

La distance min. du point de consigne entre les contacts est de 3" (7.5cm)

La distance min. du point de consigne mesurée à partir du la face inférieure est de 2 1/2" (6.5cm)



NOIR "A" = _____ " N.O. N.F.

BLANC "B" = _____ " N.O. N.F.

ROUGE "C" = _____ " N.O. N.F.