

# Ktech INDUSTRIAL PRODUCTS INC.

## Model FS801 Leak Protection Device Installation Instructions

Part No.: FS801-602-Bracket

**CAUTION:** REFER TO INSTRUCTIONS BEFORE OPERATING OR SERVICING SWITCH.

**Construction:** 5/16" O.D. ss stem, 1" dia. 316 ss float, 1/2" NPT bushing and Mounting Bracket.

The contact arrangement may be changed from normally open (NO) to normally closed (NC) and vice versa. Remove the C clip and turn over the float and return the C clip to its original position. If the contact arrangement is altered, use an ohmmeter to test that the switch operates correctly. The conductors are colour coded to identify each switch. The switch must be connected in series with a load.

**DO NOT CONNECT THE SWITCH DIRECTLY ACROSS THE POWER SUPPLY.**

The voltage / current product must not exceed the power rating.

### Electrical Specifications

Maximum Switching Voltage Volts DC/AC	120
Maximum Switching Current Amps DC/AC	0.4
Maximum Switching Power Volt/Amps DC/AC	50
Operating Temperature Range	-25°C to 125°C -13°F to 257°F



**NONVOLUMETRIC LEAK  
DETECTION DEVICES**  
4YC9  
CAN/ULC-S675.2-14



**Intertek**  
9700099

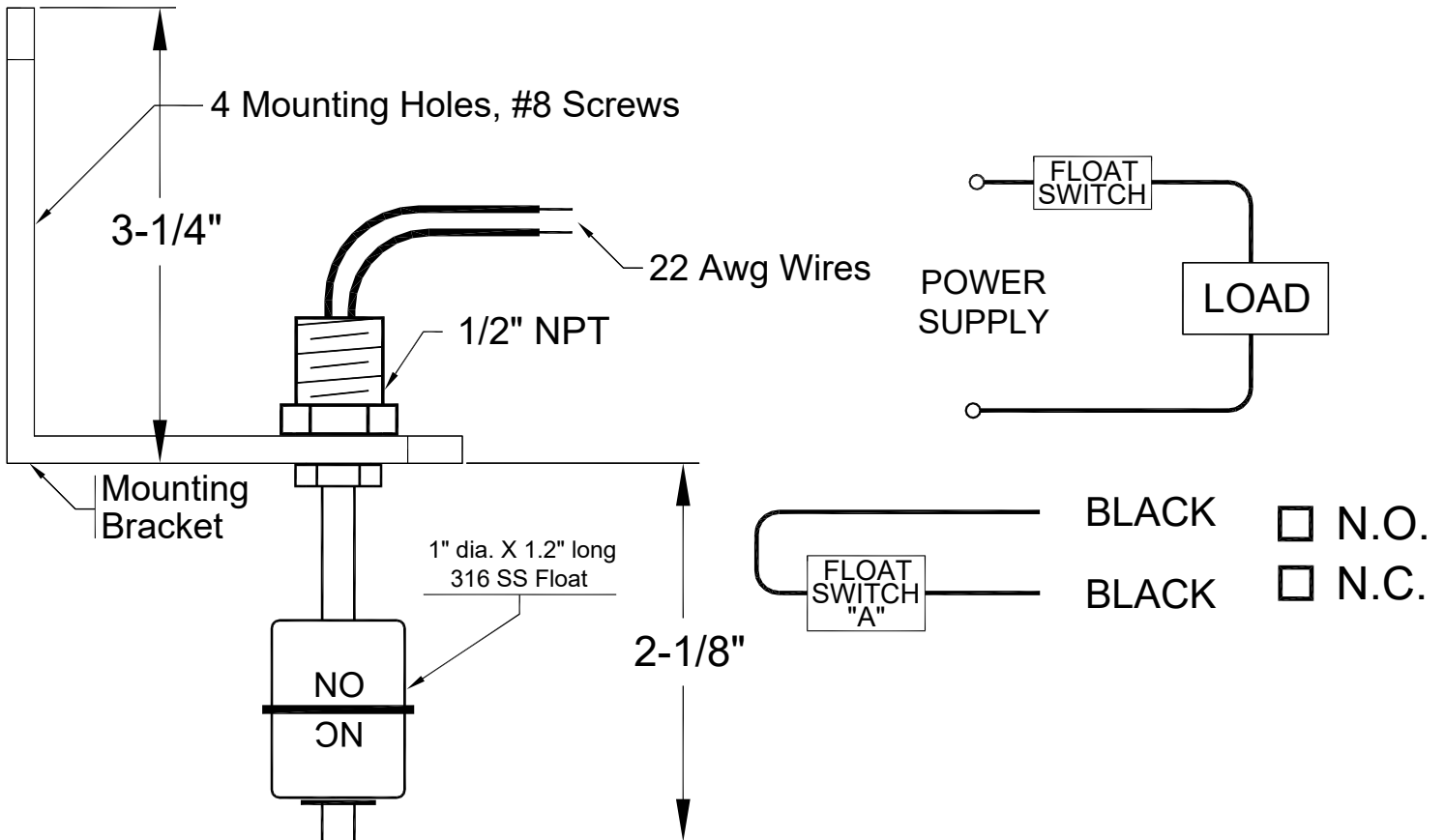
**Meets Standards:**

**Class 1 Division 1, Groups B,C,D**

CSA C22.2 No. 1010-1 and ANSI/I SA S82-03

CSA C22.2 No. 30 and UL1203

**Factory Sealed**



# Ktech INDUSTRIAL PRODUCTS INC.

## Modèle FS801 Instructions d'installation du dispositif de protection contre les fuites

No. d'article : FS801-602-Bracket

**MISE EN GARDE :** VEUILLEZ CONSULTER LE MODE D'EMPLOI AVANT D'UTILISER OU D'ENTREtenir L'INTERRUPTEUR.

**Construction :** 5/16 "O.D. ss tige, 1" dia. Flotteur 316 ss, douille 1/2" NPT et support de montage.

La disposition des contacts peut être modifiée de normalement ouvert (NO) à normalement fermé (NF) et vice versa. Retirer le clip C, retourner le flotteur et repositionner le clip C dans sa position initiale. Si la disposition des contacts est modifiée, utilisez un ohmmètre pour vérifier que l'interrupteur fonctionne correctement. Les conducteurs sont codés par couleur pour identifier chaque interrupteur. L'interrupteur doit être connecté en série avec une charge.

**NE BRANCHEZ PAS L'INTERRUPTEUR DIRECTEMENT À TRAVERS L'ALIMENTATION ÉLECTRIQUE.**

Le produit de la tension et du courant ne doit pas dépasser la puissance nominale.

### Spécifications électriques

Tension de commutation maximum V CC/CA	120
Courant de commutation maximum A CC/CA	0.4
Puissance de commutation maximum V/A CC/CA	50
Gamme des temperature de fonctionnement	-25°C a 125°C -13°F a 257°F



Dispositifs de  
détection de fuite  
non volumétriques  
4YC9  
CAN/ULC-S675.2-14



Intertek  
9700099

Conforme aux normes:

**Classe 1, Division 1, Groupes B, C et D**

CSA C22.2 No. 1010-1 et ANSI/I SA S82-03

CSA C22.2 No. 30 et UL1203

**Scellé en usine**

