

Ktech INDUSTRIAL PRODUCTS INC.

CP1100 Overfill Protection Device Part No.: SC1104-HL-2R Solenoid Control Panel

POWER:

When the light is on it indicates the panel has power.

AUTO Mode:

HAND/OFF/AUTO selector switches are set to AUTO.

This pump controller operates the solenoid to control the level of a liquid in a tank. It is used in conjunction with a Ktech model FS301-4 float switch.

- The top contact FS-A provides a HIGH level warning and emergency shutdown for the pump operations. A red pilot light provides the visual alarm indication. There is a buzzer with mute switch. The alarm circuit resets automatically.
- The 2nd contact FS-B stops the solenoid.
- The 3rd contact FS-C starts the solenoid. A green pilot light provides indication that the solenoid is running.
- The bottom contact FS-D triggers a LOW alarm signal. A red pilot light provides the visual alarm indication. There is a buzzer with mute switch. The alarm circuit resets automatically.

Under normal operation, the liquid level doesn't fall to the LOW level. When the liquid level falls to the 3rd contact, the solenoid will start and the tank will fill. The solenoid will stop when the level reaches the 2nd contact. The green pilot light indicates the solenoid is running.

If either the HIGH or LOW level alarm sounds, it indicates that either the solenoid has failed or a float switch contact has failed.

HAND Mode:

HAND/OFF/AUTO selector switch is set to HAND.

In this mode you turn the solenoid on. The HIGH alarm will shut off the solenoid.

OFF Mode:

HAND/OFF/AUTO selector switch is set to OFF.

In this mode the solenoid will never turn on.

The panel has 2 dry contact outputs for the High & Low alarms that are normally open and closed in alarm.

Electrical Specifications

- 120VAC, 60 Hz, 1PH, 2.5A
- Solenoid output at terminals **3&4**
- Switch inputs at terminals **5&6, 7&8, 9&10, 11&12**
- High & Low relay contact outputs at terminals **13&14, 15&16**
- Horn - 95 dB @ 1 ft.



Dispositif anti-débordement CP1100

No. d'article : Panneau de contrôle de la Solénoïde SC1104-HL-2R

ALIMENTATION :

Le panneau est sous tension si le voyant est allumé.

Mode AUTO :

Les interrupteurs de sélection HAND/OFF/AUTO sont réglés sur AUTO.

Ce contrôleur de pompe contrôle la première électrovanne pour contrôler le niveau d'un liquide dans un réservoir. Il est utilisé en conjonction avec un interrupteur à flotteur Ktech modèle FS301-4.

- Le contact supérieur FS-A fournit un niveau d'alerte HIGH et un arrêt d'urgence lors des opérations de pompage. Un témoin lumineux rouge donne une indication d'alarme visuelle. La sonnerie dispose d'un interrupteur "silencieux" (MUTE). Le circuit d'alarme se réinitialise automatiquement.
- Le 2ème contact FS-B arrête le solénoïde.
- Le 3ème contact FS-C démarre le solénoïde. Le voyant vert indique que le solénoïde est en marche.
- Le contact du bas FS-D déclenche un signal d'alarme LOW. Un témoin lumineux rouge donne une indication d'alarme visuelle. La sonnerie dispose d'un interrupteur "silencieux" (MUTE). Le circuit d'alarme se réinitialise automatiquement.

En mode de fonctionnement normal, le niveau du liquide n'atteint pas le niveau LOW. Lorsque le niveau du liquide atteint le 3e contact, le solénoïde démarre et le réservoir se remplit. Le solénoïde s'arrêtera lorsque le niveau atteint le 2e contact. Le voyant vert indique que le solénoïde est en marche.

Si le signal d'alarme niveau HIGH ou LOW se déclenche, cela indique que le solénoïde ou le contact de l'interrupteur à flotteur est en panne.

Mode HAND :

Les interrupteurs de sélection HAND/OFF/AUTO sont réglés sur HAND.

Ce mode vous permet de mettre le solénoïde en marche. Les alarmes HIGH arrêteront le solénoïde

Mode OFF :

Les interrupteurs de sélection HAND/OFF/AUTO sont réglés sur OFF.

En mode OFF, le solénoïde ne se mettra jamais en marche.

Le panneau dispose de 2 sorties à contact sec pour les alarmes Haut et Bas qui sont normalement ouvertes et fermées en alarme.

Spécifications électriques

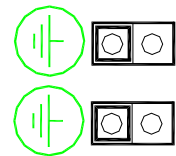
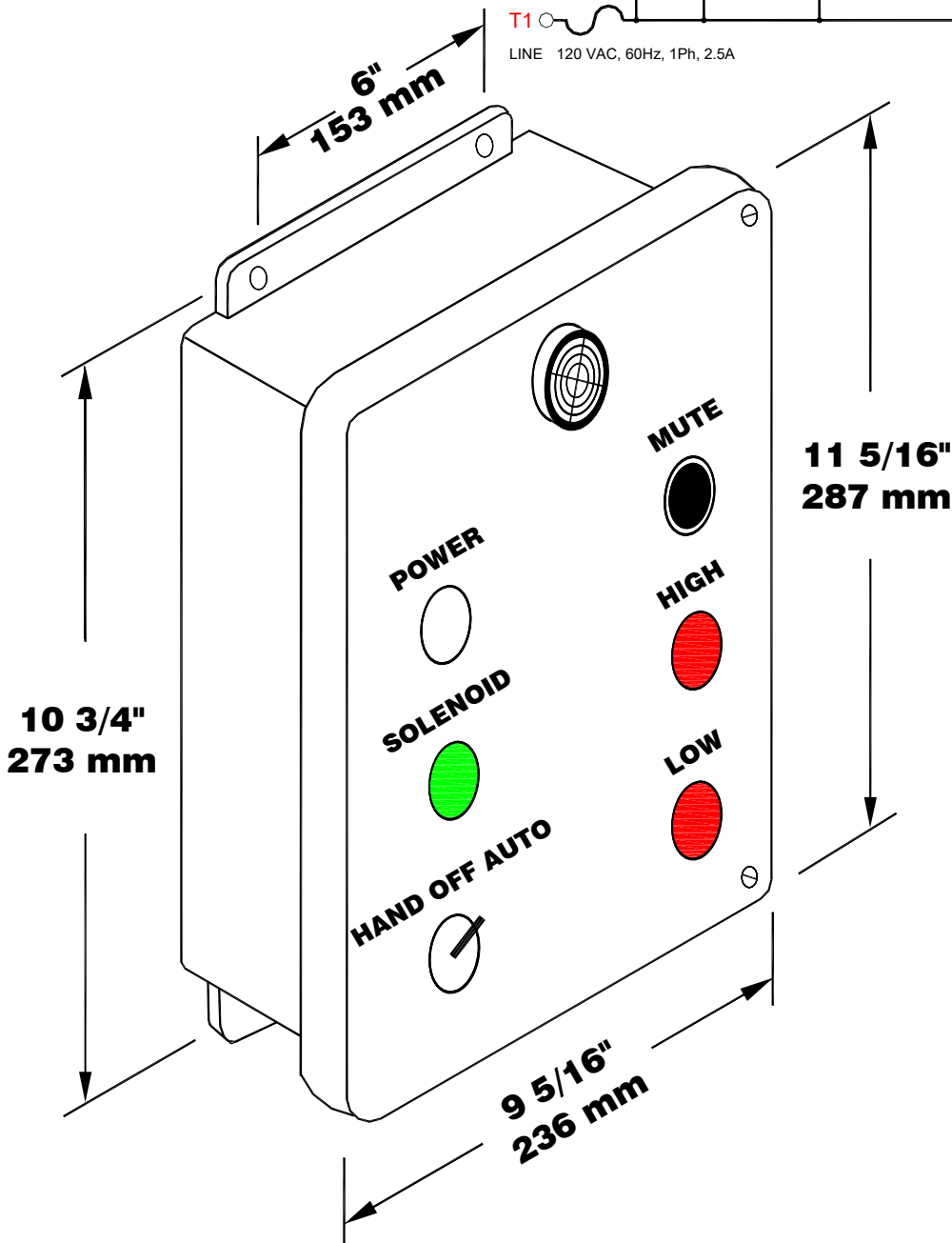
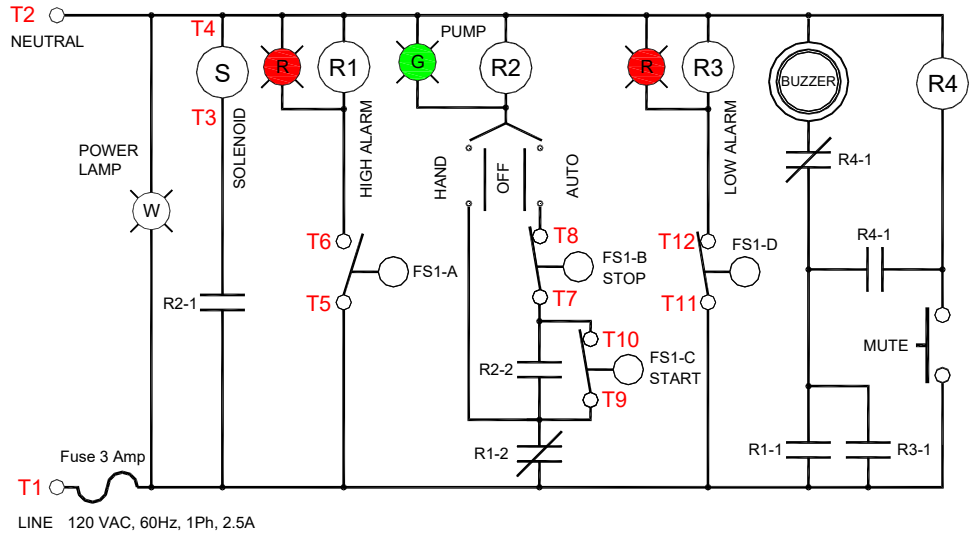
- 120VAC, 60 Hz, 1PH, 2.5A
- Sortie solénoïde aux terminaux **3&4**
- Entrées de l'interrupteur aux terminaux **5&6, 7&8, 9&10, 11&12**
- Sorties de contact de relais haut et bas aux bornes **13&14, 15&16**
- Sonnerie - 95 dB @ 1 pied.



tableau de commande industriel fermé



CAN/ULC-S661-10



| 120VAC - LINE | | 1 | • | |
|--------------------------|---------------------|----------------|----|---|
| Neutral | | 2 | • | |
| Switched Output (120VAC) | SOLENOID | 3 | • | |
| | Neutral | 4 | • | |
| | Float Switch Inputs | HIGH FS1-A | 5 | • |
| | | HIGH FS1-A | 6 | • |
| | | STOP FS1-B | 7 | • |
| | | STOP FS1-B | 8 | • |
| | | START FS1-C | 9 | • |
| | | START FS1-C | 10 | • |
| | | LOW FS1-D | 11 | • |
| | | LOW FS1-D | 12 | • |
| | Dry Contact Outputs | HIGH RELAY-COM | 13 | • |
| | | HIGH RELAY-NO | 14 | • |
| | | LOW RELAY-COM | 15 | • |
| | | LOW RELAY-NO | 16 | • |

